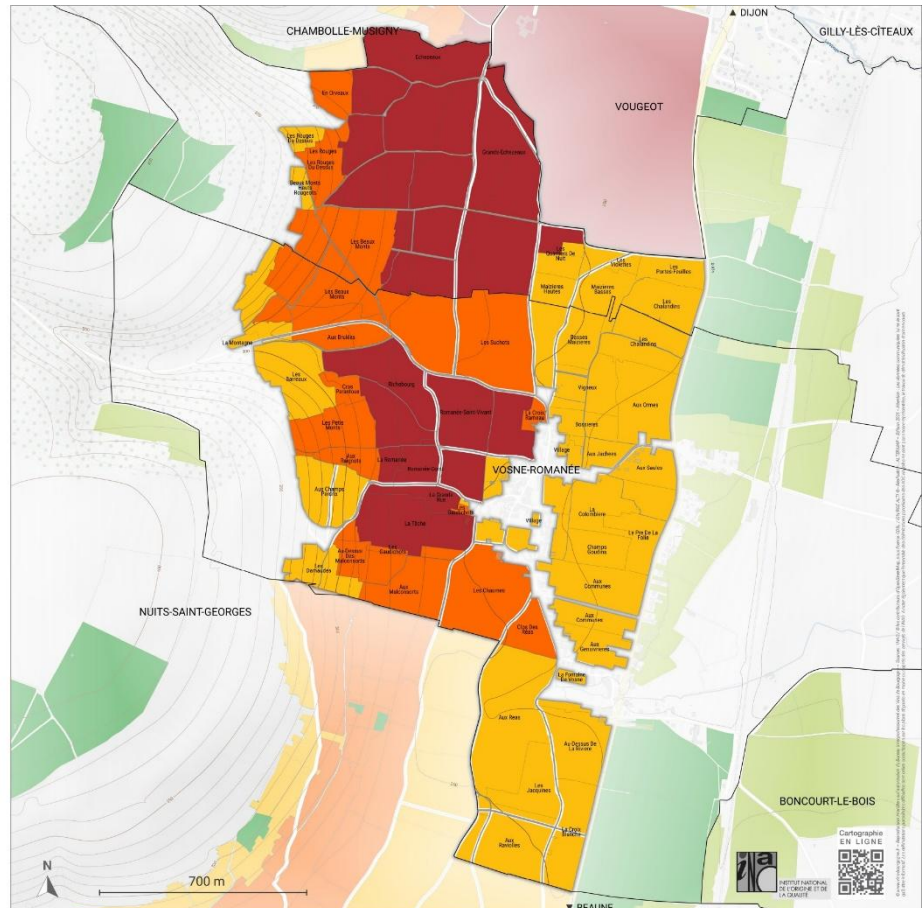


# DOMAINE DE LA ROMANÉE-CONTI

## Appellation Village Vosne-Romanée



- Appellations Grands Crus
- Appellations Villages Premiers Crus  
*Vosne-Romanée Premier Cru*
- Appellations Villages  
*Vosne-Romanée*
- Appellation Régionale Bourgogne  
plus dénomination géographique
- Appellation Régionale Bourgogne
- Appellations Régionales



Tutto ebbe inizio nel XIII secolo, quando i monaci del convento di Saint-Vivant cedettero alla famiglia Croonembourg una piccola porzione di vigneto, oggi conosciuta come Cros de Clou, uno dei crus più preziosi del patrimonio attuale della cantina.

Nel corso dei secoli, la proprietà della vigna è cambiata svariate volte fino a giungere ai Principi di Conti nel 1760, che decisero di attribuirne il nome in La Romanée.

Questo vigneto, di poco più di 1.8 ettari, si distingue per la sua posizione con un'esposizione solare ottimale, altitudine ideale e grazie ad un terreno unico al mondo. La produzione è limitata a circa 6.000 bottiglie l'anno, rendendo questi vini estremamente rari e ricercati.

Dal XVIII secolo, la tenuta è cresciuta grazie ai successivi proprietari, tra cui le famiglie Duvault-Bloch, Leroy/Roch e de Villaine.

Questi hanno integrato nel patrimonio aziendale tutti i grand cru più importanti della Borgogna, tra cui Romanée-Conti e La Tâche, entrambi “monopole” della tenuta. Oggi, i vigneti si estende su 25 ettari e dal 2008 viene gestita esclusivamente con metodi biodinamici.

#### Offerta Annate Recenti:

<b>Vosne Romanée</b>	<b>2022 Romanée Conti</b>	<b>Francia (Borgogna)</b>	<b>800</b>
<b>Pinot Noir</b>			
<b>Grands Echezeaux</b>	<b>2022 Romanée Conti</b>	<b>Francia (Borgogna)</b>	<b>2000</b>
<b>Pinot Noir</b>			
<b>Saint Vivant Grand Cru</b>	<b>2022 Romanée Conti</b>	<b>Francia (Borgogna)</b>	<b>3100</b>
<b>Pinot Noir</b>			
<b>Richebourg</b>	<b>2022 Romanée Conti</b>	<b>Francia (Borgogna)</b>	<b>3100</b>
<b>Pinot Noir</b>			
<b>DRC</b>	<b>2022 Romanée Conti</b>	<b>Francia (Borgogna)</b>	<b>9500</b>
<b>Pinot Noir</b>			
<b>Corton Charlemagne</b>	<b>2022 Romanée Conti</b>	<b>Francia (Borgogna)</b>	<b>2400</b>
<b>Chardonnay</b>			
<b>Montrachet</b>	<b>2018 Romanée Conti</b>	<b>Francia (Borgogna)</b>	<b>6500</b>
<b>Chardonnay</b>			

Vecchie Annate:

<b>Corton</b>	<b>2013</b>	<b>Romanée Conti</b>	<b>Francia (Borgogna)</b>	<b>2700</b>
<b>Pinot noir</b>				
<b>Grands Echezeaux</b>	<b>2013</b>	<b>Romanée Conti</b>	<b>Francia (Borgogna)</b>	<b>3300</b>
<b>Pinot Noir</b>				
<b>Saint Vivant</b>	<b>2015</b>	<b>Romanée Conti</b>	<b>Francia (Borgogna)</b>	<b>4000</b>
<b>Pinot Noir</b>				
<b>Grands Echezeaux</b>	<b>2015</b>	<b>Romanée Conti</b>	<b>Francia (Borgogna)</b>	<b>4200</b>
<b>Pinot Noir</b>				
<b>La Tache</b>	<b>2018</b>	<b>Romanée Conti</b>	<b>Francia (Borgogna)</b>	<b>6500</b>
<b>Pinot Noir</b>				
<b>La Tache</b>	<b>2019</b>	<b>Romanée Conti</b>	<b>Francia (Borgogna)</b>	<b>7000</b>
<b>Pinot Noir</b>				
<b>La Tache</b>	<b>2020</b>	<b>Romanée Conti</b>	<b>Francia (Borgogna)</b>	<b>6400</b>
<b>Pinot Noir</b>				
<b>Grands Echezeaux</b>	<b>2018</b>	<b>Romanée Conti</b>	<b>Francia (Borgogna)</b>	<b>2700</b>
<b>Pinot Noir</b>				
<b>Richebourg</b>	<b>2015</b>	<b>Romanée Conti</b>	<b>Francia (Borgogna)</b>	<b>5600</b>
<b>Pinot Noir</b>				